

INTERPRETACIÓN ESÓTERICA DE LOS SIMBOLOS:

En reiki trabajamos la intención, nos convertimos en creadores de energía;
cada símbolo contiene una carga energética o emocional.

CHO KO REY.

1.- SIMBOLO DEL PODER.

Poder significa en latín capacidad de creación.

Los ángulos contienen energía. El ángulo conecta dos planos o dimensiones.

Los físicos cuánticos creen que existen muchas dimensiones; cada dimensión es una vibración distinta.

Una velocidad que supere la velocidad de la luz, un exceso de energía que colapse la materia y un movimiento en ángulo recto o agudo podrían ser las claves para viajar al otras dimensiones o tiempos.

El ángulo recto acota y fija la energía en un sitio específico y la espiral es la forma que tiene la luz o la energía de moverse en esta dimensión a causa de la gravedad.

Es una forma suave de crear energía.

El ángulo agudo crea una energía más rápida y tensa:
menos espacio y más energía es igual a más fuerza.

Si queréis experimentar lo anterior, visitar habitaciones o edificios con formas distintas.

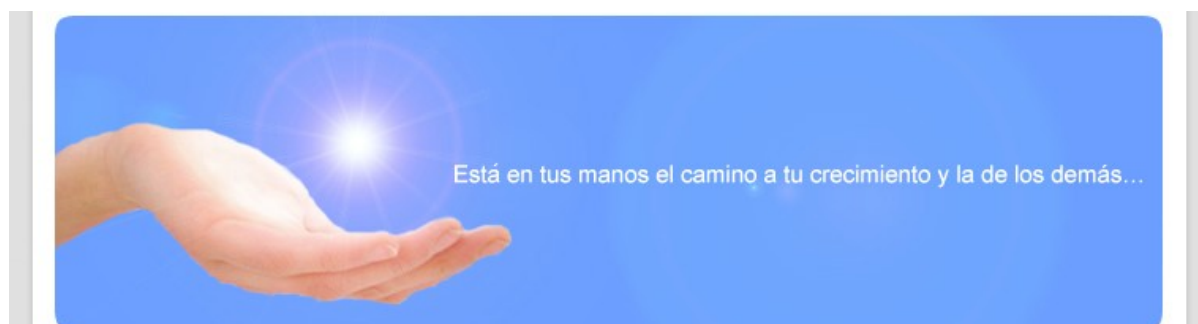
La arquitectura refleja un tipo de pensamiento, es decir, de energía.

La espiral es el movimiento de la energía o de la luz en un mundo con gravedad o masas. Es el comienzo de la vida. Todos los embriones tienen forma de espiral. La naturaleza utiliza esta forma para hacer crecer y mantener compacta la energía o materia con el menos costo posible.

La espiral a izquierdas diluye la energía: limpia y desbloquea.

La espiral a derechas crea la energía: vitaliza.

CKR representa de forma gráfica un chakra.



Está en tus manos el camino a tu crecimiento y la de los demás...



2.-SIMBOLO DE SANACION MENTAL Y EMOCIONAL.

Representa el sonido “a” del lenguaje sánscrito primitivo.

El sonido es vibración.

El sonido ”a “ es la vibración del orgasmo, de la risa o del dolor, de todo lo que es intenso. La palabra mama, la primera letra que se pronuncia, incluye la letra a en casi todos los idiomas.

El símbolo intenta captar gráficamente la energía del sonido a:

El primer trazo es una rayo, la descarga de energía y el cambio de vibración o estado,

El segundo trazo es la onda principal de expansión de esa energía

Y, el tercer trazo, las dos bolas o círculos, son la ondas expandiéndose.

La imagen que sintetiza el símbolo sería una piedra que cae en un lago y produce ondas. La energía entra con fuerza en forma de rayo, remueve y vibra el cuerpo emocional o energético de la persona o chakra.

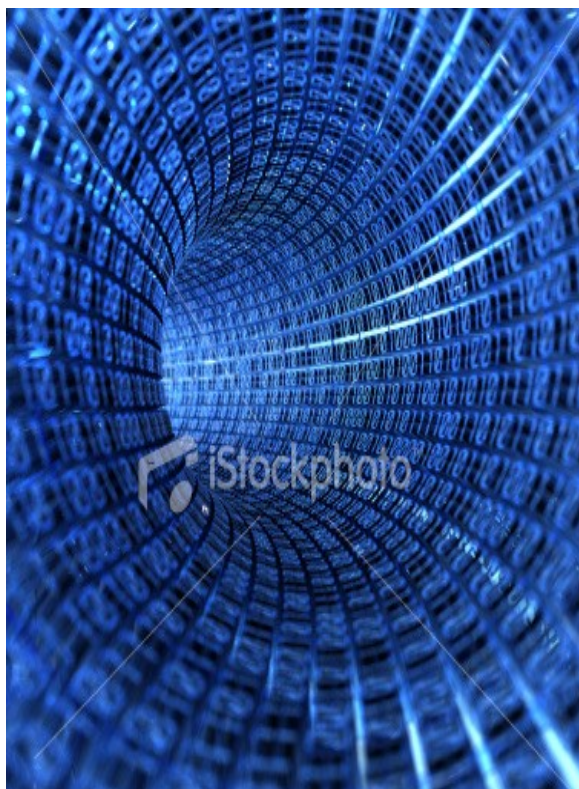




3. SIMBOLO DE PARA SANAR Y CONECTAR A DISTANCIA

El concepto básico del símbolo es crear perspectiva y movimiento para conectar con la persona o situación que deseamos equilibrar.

Recordar que reiki es energía e intención; casi todos los símbolos de reiki usui son herramientas para trabajar esa intención creadora. Una persona con una capacidad de intención fuerte no necesita estos símbolos porque es capaz de crear realidad o cambiar la frecuencia de una persona



| | | |
|---|--|--|
|  | | <p>HON, esta, esencia: contiene tres caracteres que significan fijo la sanción de este hombre</p> |
|  | | <p><u>SHA</u>, persona y tiempo. De este hombre y su memoria</p> |
|  | | <p>ZE, justo, ajustar. La memoria ajustada</p> |
|  | | <p><u>SHO</u>, correcto, exacto, con certidumbre. I: Exactamente. El ajuste correcto corrige</p> |
|  | | <p>316; 9/6.NEN, pensamiento, idea, deseo, (NIEN), corazón. Pensamientos y deseos</p> |

4. SIMBOLO ESPIRITUAL

DKM representa la energía de la galaxia introduciéndose por todos los chacras.

Si el segundo nivel sana, el tercero es una reconexión con el origen, con el recuerdo de quienes somos realmente y el destino o misión en esta dimensión.

En nuestra dimensión la luz o energía tiene forma de espiral: los chacras, las galaxias, el ADN, las órbitas de los planetas, los primeros fósiles o las primeras manifestaciones de la vida, etc

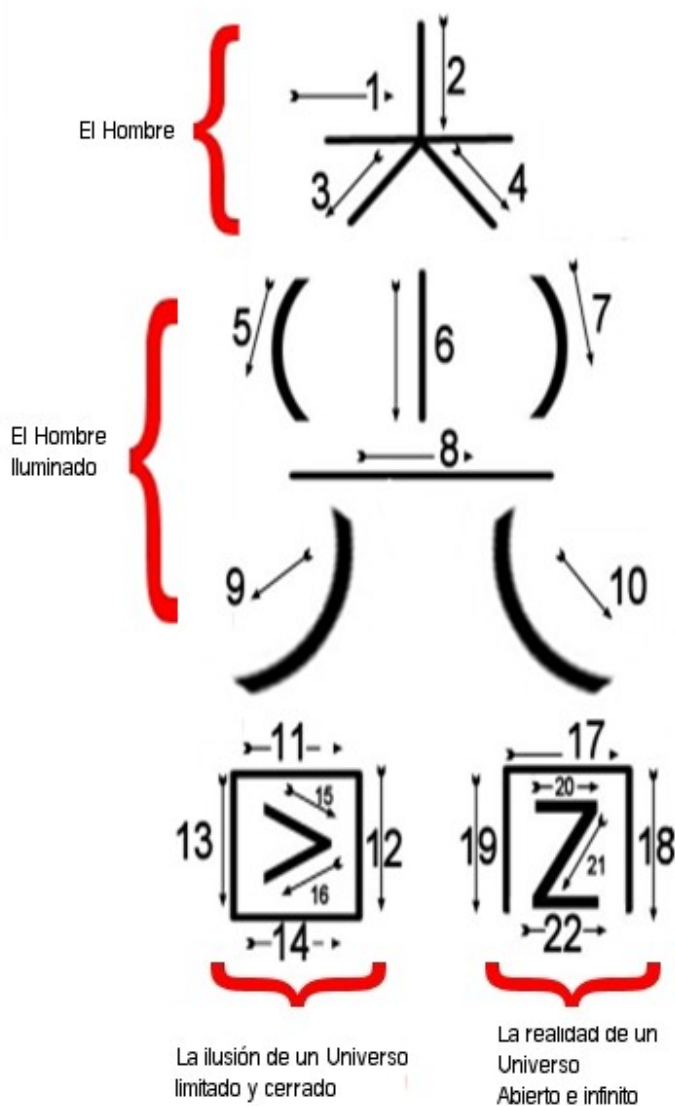
Cada persona es un universo en miniatura: cada chakra es una galaxia con un tipo de energía.


El rayo simboliza la creación de energía y la espiral, el movimiento de la energía.

Otra interpretación de DKM:

DKM une CKR y SHK;

la espiral representa el chakra y el rayo la energía que lo crea, limpia y magnifica a través de la vibración.



| | |
|---|---|
|  | <p>HON, esta, esencia: contiene tres caracteres que significan fijo la sanción de este hombre</p> |
| | |

| | |
|--|---|
| | |
| | <p>316; 9/6.NEN, pensamiento, idea, deseo, (NIEN), corazón. Pensamientos y deseos</p> |

DAI KO MYO NO TRADICIONAL

Simboliza la creación o el movimiento de la energía o de la luz en nuestra dimensión.

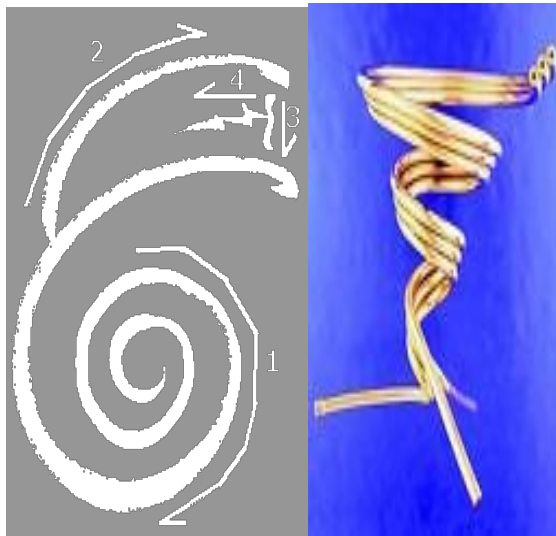
La espiral es la forma geométrica que tiene la naturaleza de almacenar más energía.

En reiki trabajamos sobre todo con los chacras; los chacras tienen forma de espiral. El símbolo representa la recreación del chacra y la introducción de la energía (el raku o rayo). Los chacras existen realmente a nivel energético y físico; una persona con percepción lo ve o intuye; estas personas canalizaron el símbolo para las personas que no veían: es una de las razones por las que funciona.

El ADN es un infinito o dos espirales juntas; la similitud nos sugiere el origen de la creación o donde se encuentra la información creadora.

La materia es energía más densa pero energía.

Las espirales son círculos concéntricos o superpuestos. Hay muchas culturas que intuyen que el tiempo es circular, una repetición de una película; se puede predecir el futuro por ya lo hemos vivido en esencia.



dumo o dai ki myo tibetano

Representa el calor ardiente que activa la Kundalini.

La unificación de la mente y el cuerpo producen la emanación del calor. El calor es la manifestación o vibración de la energía más baja o densa, que irradia hacia fuera para producir la forma (cuerpo).

Dai Ko Mio extrae la energía bloqueada del cuerpo, un cuarto, o una situación. El foco principal de Dai Ko Mio es curativo. Puede ser utilizado también para limpiar y cargar los cristales.

Se utiliza durante las iniciaciones con el aliento violeta. Permite la apertura del chakra coronario y abre el canal para que se puedan alojar los símbolos en la base del cerebro o en el corazón. Este símbolo es visualizado dentro de la luz violeta en el centro de la cabeza. Fluye en la exhalación fuera de la boca hacia adentro del chakra de la corona del estudiante y se aloja en la base del cerebro (o en el corazón si la sintonización es de curación), una vez realizado este procedimiento se puede continuar con el resto de los símbolos.

METODO:

Opción a: la espiral representa el chakra. El trazo uno y dos simbolizan la extracción de la energía bloqueada. El trazo tres y cuatro representa la introducción de la nueva energía, el rayo o raku, la limpiar y recrear el chakra.

Opción b: Los trazos tres y cuarto, el raku, simbolizan la creación de la energía primordial, fuerte, vital y purificadora, es la energía de las tormentas; el origen de la creación: electricidad y agua, energía y emociones. El trazo dos representa la introducción de la energía en el chakra, trazo 1. Visualizo como el chakra crece y se magnifica al introducir la energía.

Opción c: los trazos tres y cuatro simbolizan la energía primigenia, trazo 2, que desciende a través del canal central o sushuma por el chakra corona, trazo 1, hasta el chakra raíz- kundalini o chakra que necesitemos activar.



Raku

Es el símbolo de la iluminación, de la conexión con el origen de la creación o de la energía en la materia.

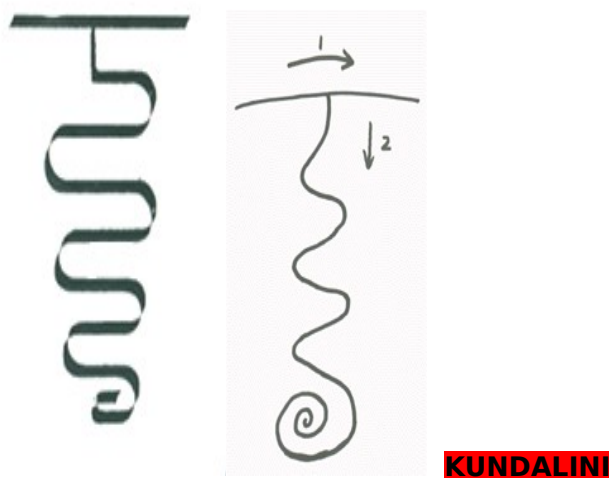
El rayo o Raku es la electricidad (el espíritu) fecundando el agua (las emociones). El inicio de nuestra vida se originó en el agua. El símbolo es una metáfora del principio de la vida: una descarga de la energía en un cuerpo emocional.

Raku se utiliza en la iniciación o en la sanación para abrir y limpiar el aura o los chacras. Se utiliza para activar la kundalini desde el chakra corona hasta el chakra raíz.

Raku es una descarga energética que libera el cuerpo emocional de bloqueos emocional y sintoniza a la persona con la energía. Raku ayuda a liberarte del Karma negativo somatizado en la espalda o en el aura.

Activa la línea de Hara e introduce la energía de Reiki en los canales de Ki o meridianos.

Se utiliza en el final de las iniciaciones separar las auras del maestro e iniciado.



Simboliza la energía en la raíz chakra subiendo por la médula.

Funciona bien lógicamente con las lesiones en la espina dorsal y desplaza la energía a lo largo de ella.

No tocar el cuerpo.

Trazar el símbolo con la palma plana.

Puede hacerse de dos maneras:

1. De arriba abajo = la energía se desplaza hacia abajo.

2. De abajo arriba = la energía se desplaza hacia arriba.

Nota: Confíe en su intuición acerca de qué dirección conviene más.

Útil para conectar con tierra y equilibrar todo el sistema de los chakras. Utilizar para los chakras individuales y para todo el sistema. Puede utilizarlo consigo mismo. Utilizarlo cuando la energía parece agotada. A Vd. le toca saber cuándo y dónde utilizar este símbolo. Póngalo en relación con Vd. mismo; así sabrá cuál es la respuesta.

No necesita trazar materialmente los símbolos. Basta con imaginárselos para conseguir la misma energía. Cuando la energía se pone de manifiesto, el pensamiento tendrá tanta fuerza como si se dibujaran los símbolos.

Borra las pautas que tenemos nosotros y de los otros.

Se utiliza antes y después de las iniciaciones.

La iniciación comienza abriendo la kundalini y subiéndola desde el sacro hasta el chacra corona; la energía kundalini de la persona iniciada sirve para desbloquear los chacras y llenarle de vida.

La iniciación termina dibujando un kundalini desde el chacra corona hasta el chacra base; buscamos distribuir toda la energía canalizada hacia abajo para evitar que la persona se quede con "el efecto globo"; esta kundalini yan-yin dota de tierra a la persona :vitalidad y sentido común.

Se utiliza al principio de las iniciaciones para abrir el aura de la persona y activar su energía, sus chacras y distribuir su energía por todo el cuerpo.

En una iniciación ,aunque canalizamos energía,también utilizamos la del propiainiciado.

Hay dos arquetipos energéticos de kundalini: primero, la persona mental, su energía está concentrada en la cabeza; segundo, la persona de tierra, su energía está concentrada en los primeros chacras.

Recordar que con la mano izquierda tomaremos energía y con la mano derecha la dirigimos donde haya un déficit energético. Podemos proyectar con el tercer ojo como se distribuye por todo el cuerpo y los chacras....sentimos como la sensación de fuerza en la persona.

Útil para conectar con tierra y equilibrar todo el sistema de los chacras.

Utilizarlo cuando la energía parece agotada.

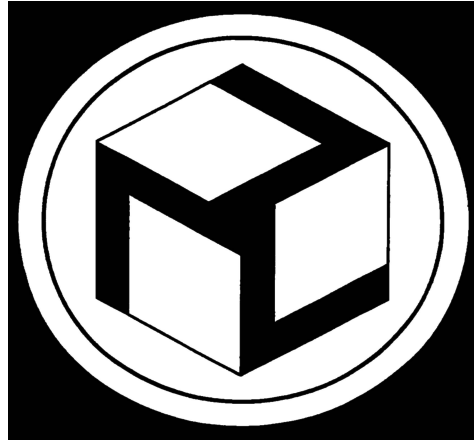
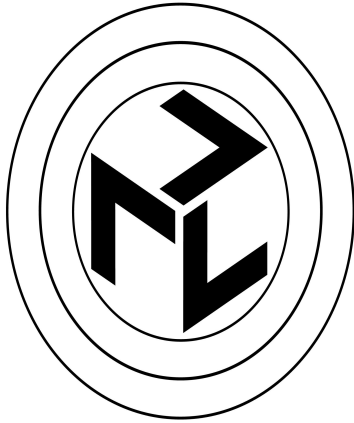
La sesión terapéutica de reiki comienza y termina aplicando la kundalini en la persona: mano izquierda en el sacro y la mano derecha dirige toda la energía a través de los chacras hasta el chakra corona; posiblemente el chakra corazón esté más bloqueado y necesite más tiempo. Esta posición se realiza desde el lado izquierdo de la persona.

Bajar la kundalini espiritual sería al revés: mano izquierda en el corona y con la mano derecha dirigimos la energía hacia el resto de chacras...rodillas...y pies.

El campo merkaba se suele llenar de energía después de activar la kundalini.

Hay una posición muy energética y que dota de equilibrio a la persona: al finalizar la sesión, mano izquierda en el chakra corona y mano derecha en los pies (si no llegas, es suficiente la intención)...y sentimos como la persona se llena de fuerza...de luz...de calor.....

Utilizarla en autotratamiento y antes de una iniciación para dotar al facilitador de energía.



SUSTRAMA

ANTAKARANA

LA ENERGÍA QUE DESBLOQUEA. LA ENERGÍA QUE ESTRUCTURA.

OM

Este símbolo se pronuncia “aum”. Es el sonido sagrado del universo. Representa la unidad de funcionamiento del universo en su totalidad.

Om o el sonido “ a ” limpia, estabiliza y sella los chakras o el aura. Trae en luz, purifica, protege y conecta con el DIOS. Om se canta y se visualiza en oro cerca e individuo o en los grupos que se utilizarán para las iniciaciones; el sonido tiene una vibración superior a la palabra.

Representa las tres manifestaciones de toda la vida: uso de la creación, de la preservación y de la destrucción.

METODO: el primer trazo desciende la energía del chakra corona o tercer ojo al chakra corazón, y sigue del chakra corazón al chakra sacro o raíz; el segundo trazo unifica el chakra corazón con el corazón etérico, fuera del cuerpo; el tercer trazo simboliza el chakra corona; y el cuarto trazo representa la estrella del alma, la iluminación, la conexión a otras dimensiones.

